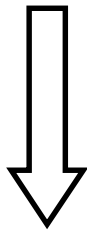


## Permanente oplossing voor verslempde gronden

### Zijn deze problemen u bekend?

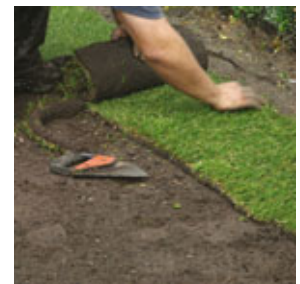
- Losse onstabiele toplagen
- Dichtgeslempde bodems
- Kapotgespeelde doelmonden
- Zware gronden met slechte indringing van water
- Plassen rond bomen
- Slechte plantengroei door slechte waterverdeling en onvoldoende zuurstof in potgronden



**Nieuw**

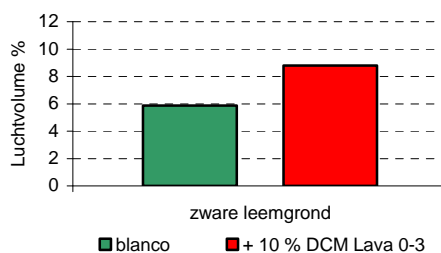
### Specifieke lavafractie met bewezen unieke werking:

- = meer poriën
- = meer lucht
- = verbeterde drainage
- = minder snel dichtslempen
- = betere waterhuishouding
- = stabielere toplaag
- = betere beworteling
- = betere plantengroei



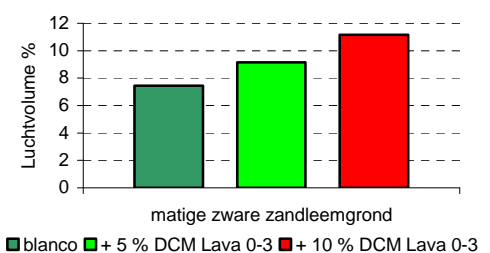
#### ZWARE LEEMGROND

**+ 10 % DCM LAVA OXYGEN = + 49 % LUCHT**



#### MATIG ZWARE ZANDLEEMGROND

**+ 5 % DCM LAVA OXYGEN = + 35 % LUCHT**  
**+ 10 % DCM LAVA OXYGEN = + 50 % LUCHT**



**info**

De Ceuster Meststoffen  
 Nederland (DCM) b.v.  
 Valkenburgseweg 62a  
 2223 KE Katwijk  
 phone +31 (0)71 401 88 44  
 fax +31 (0)71 407 89 93  
 info@dcmnederland.com

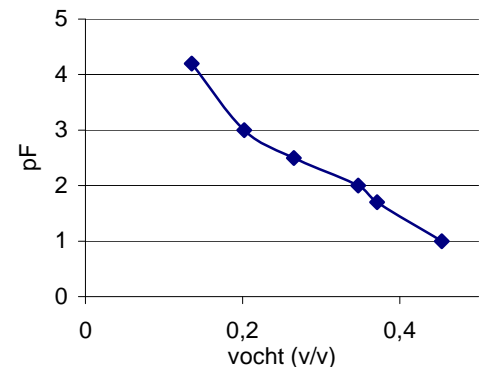
# Uniek

## Unieke karakteristieken

---

### DCM LAVA OXYGEN:

- waterretentie = volume water dat substraat kan vasthouden bij een bepaalde zuigspanning
  - 10 cm = min. 30 ml H<sub>2</sub>O/100 ml vers substraat = gemakkelijk opneembaar water
  - 50 cm = min. 14 ml H<sub>2</sub>O/100 ml vers substraat
  - 100 cm = min. 9 ml H<sub>2</sub>O/100 ml vers substraat
- specifieke pF-curve (zie vb. zandleemgrond met 10 % lava)
- totaal poriënvolume (TPV) = 40 ml/100 ml
- kleur: grijs
- unieke fractie 0-3 mm, gezeefd
- harde maar poreuze korrel



bodem met 10 % DCM Lava Oxygen

Bron: Agrolab, Belgium, 2002

## Technische omschrijving voor bestek

---

Fysich bodemverbeterend middel, Vulkanische lava 0-3 mm voor het verbeteren van de luchtwaterhuishouding van bodem, type grijs, totaal poriënvolume 40 ml/100 ml, korrel.

## Gebruiksaanwijzing

---

- **ZWARE LEEMGRONDEN**..... 3 - 4 ton/100 m<sup>2</sup>  
terrein uitvlakken, 10-15 cm diep inwerken in de bodem, nadien bodem 30 – 35 cm omspitten.
- **MATIG ZWARE LEEMGRONDEN**..... 1 – 2 ton/100 m<sup>2</sup>  
10-15 cm diep inwerken in de bodem
- **POTGRONDEN** .....1 – 2 kg/10 liter potgrond

Heeft u een specifiek probleem, vraag ons gericht advies.

## Verpakking

---



**DCM LAVA OXYGEN** is verkrijgbaar  
in zakken van 20 kg, in big bags en los gestort.  
Gelost op voor ons bereikbare en berijdbare, verharde terreinen.