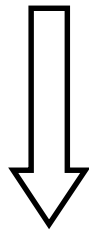


Permanente oplossing voor verslempte gronden

Zijn deze problemen u bekend?

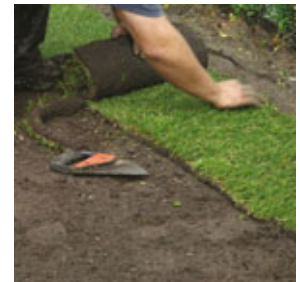
- Losse onstabiele toplagen
- Dichtgeslempde bodems met slechte plantengroei
- Kapotgespeelde doelmonden
- Zware kleigronden met slechte indringing van water
- Plassen rond bomen
- Slechte plantengroei door slechte waterverdeling en onvoldoende zuurstof in potgronden



Nieuw

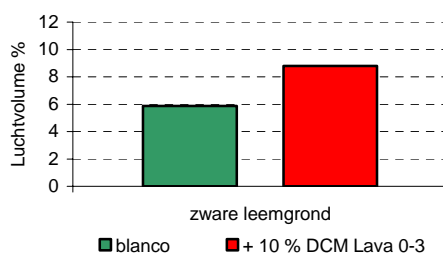
Specifieke lavafractie met bewezen unieke werking:

- = meer poriën
- = meer lucht
- = verbeterde drainage
- = minder snel dichtslempen
- = betere waterhuishouding
- = stabielere toplaag
- = betere beworteling
- = betere plantengroei



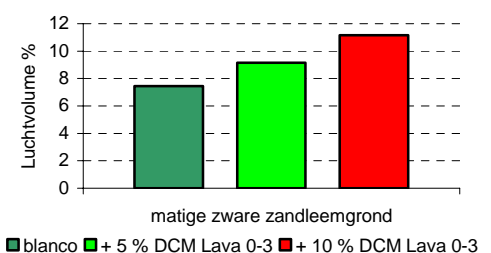
ZWARE LEEMGROND

+ 10 % DCM LAVA 0-3 = + 49 % LUCHT



MATIG ZWARE ZANDLEEMGROND

+ 5 % DCM LAVA 0-3 = + 35 % LUCHT
+ 10 % DCM LAVA 0-3 = + 50 % LUCHT



info

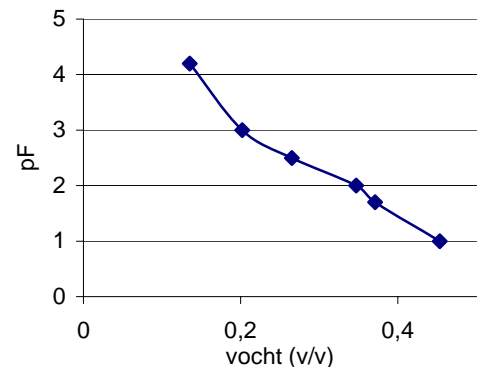
De Ceuster Meststoffen n.v./s.a.
Bannerlaan 79
B-2280 Grobbendonk - Belgium
phone +32 (0)14 25 73 57
fax +32 (0)14 21 76 02
email dcm@dcm-info.com

Uniek

Unieke karakteristieken

DCM VULKANISCHE LAVAKORREL, 0-3 mm, type grijs:

- waterretentie = volume water dat substraat kan vasthouden bij een bepaalde zuigspanning
 - 10 cm = min. 30 ml H₂O/100 ml vers substraat = gemakkelijk opneembaar water
 - 50 cm = min. 14 ml H₂O/100 ml vers substraat
 - 100 cm = min. 9 ml H₂O/100 ml vers substraat
- specifieke pF-curve (zie vb. zandleemgrond met 10 % lava)
- totaal poriënvolume (TPV) = 40 ml/100 ml
- kleur: grijs
- unieke fractie 0-3 mm
- harde maar poreuze korrel



bodem met 10 % DCM Lava 0-3

Bron: Agrolab, Belgium, 2002

Technische omschrijving voor bestek

Fysich bodemverbeterend middel, Vulkanische lava 0-3 mm voor het verbeteren van de luchtwaterhuishouding van bodem, type grijs, totaal poriënvolume 40 ml/100 ml, korrel.

Gebruiksaanwijzing

- **ZWARE LEEMGRONDEN**..... 3 - 4 ton/100 m²
terrein uitvlakken, 10-15 cm diep inwerken in de bodem, nadien bodem 30 – 35 cm omspitten.
- **MATIG ZWARE LEEMGRONDEN**..... 1 – 2 ton/100 m²
10-15 cm diep inwerken in de bodem
- **POTGRONDEN**1 – 2 kg/10 liter potgrond

Heeft u een specifiek probleem, vraag ons gericht advies.

Verpakking



DCM Vulkanische Lavakorrel, 0-3 mm, type grijs is verkrijgbaar in zakken van 20 kg, in big bags van 1000 kg en in vrac per 12,5 of 25 ton.

Gelost op voor ons bereikbare en berijdbare, verharde terreinen.