



PERSI-GUARD® Tegen spintmijt in de serre/kas



Hartelijk dank voor de aankoop van één van onze Naturapy®-producten, producten voor en door de natuur!

unieke code



code unique



DCM Persi-Guard® bevat volwassen roofmijten, die als één van de eerste natuurlijke vijanden in de tuinbouw werden aangewend. De pionier van de biologische gewasbescherming met natuurlijke vijanden. Het is vooral de kasspintmijt die, hoofdzakelijk bij de teelt van groenten onder glas, heel wat problemen kan veroorzaken. Deze roofmijten zijn echte jagers die in staat zijn om volledige populaties kasspintmijt uit te roeien.

Plaaig: Kasspintmijt (*Tetranychus urticae*)

- Spinachtige van 0,2 tot 0,8 mm groot
- Van licht groen tot oranjebruin, met twee zijdelingse donkere (roodachtige) vlekken op het achterlijf
- Prikt plantencellen aan waarna ze die leeg zuigen. De plant verzwakt en de groei remt af
- Uitgezogen plantencellen zichtbaar als bleke puntjes of streepjes; blad wordt vaal of dof; bij zware aantasting is zelfs spinsel waarneembaar
- Komen vooral voor op de meest tochtige, droge plaatsen in de serre of kas bv. aan een openstaande deur of raam

Natuurlijke vijand: Roofmijt (*Phytoseiulus persimilis*)

- Oranje tot oranjerode spinachtige van 0,5 tot 1 mm groot
- Volwassen roofmijt is ietsje groter dan spintmijt; heeft langere poten, staat rechtop en is veel beweeglijker en sneller
- Vraatzuchtig: eten alle stadia van spintmijten (ook eitjes) maar kunnen bij gebrek aan spintmijten ook kleine tripsen en bladluizen opeten

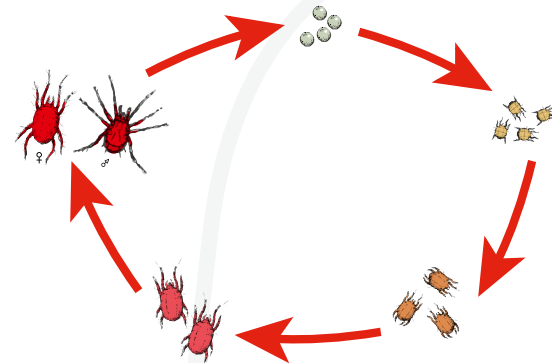
Waardplanten

- Komkommer, paprika, aubergine, sperziebonen, aardbei, vooral in de serre of kas en enkele siergewassen zoals rozen en perkplanten (zomerbloeiërs)

Levenscyclus

Een populatie roofmijten bestaat doorgaans uit 4 maal meer vrouwtjes dan mannetjes. Deze vrouwtjes leggen tussen 2 tot 5 eitjes per dag en een gemiddelde van 60 eitjes gedurende hun levenscyclus. Voor een optimale werking van roofmijten is een hoge relatieve luchtvochtigheid nodig. Deze zou minstens 60% moeten bedragen. Vooral het ei-stadium van de roofmijt is gevoelig voor uitdroging.

Na het uitkomen van het eitje maakt de roofmijt de verschillende stadia door die steeds vraatzuchtiger worden. In het laatste onvolwassen stadium eet de roofmijt tot 6 eitjes of jonge spintmijten per dag. Vanaf de paring en de eileg worden de mijten zeer vraatzuchtig. Bij optimale condities wordt de cyclus op slechts 5 dagen afgerond. Deze sterk groeiende populatie roofmijten kan zeer snel een zware aantasting voorkomen.



Toepassing

- Verpakking bevat roofmijten van *Phytoseiulus persimilis* vermengd met vermiculiet



- Flesje een paar keer omkeren voor gebruik om also een betere verdeling te krijgen van vermiculiet en roofmijten
- **DCM Naturapy® boxen** worden opgehangen tussen het aangetaste gewas op regelmatige afstand, aan het blad of de stengel, zo dicht mogelijk bij de aantasting
- Inhoud gelijkmatig verdelen over de planten of in de **DCM Naturapy® boxen**



Tips:

- Wanneer er niet langer spintmijten aanwezig zijn slaat de roofmijt over op andere prooien of sterft de populatie af. Bij een volgende uitbraak van een spintmijtplaag is een nieuwe toepassing noodzakelijk
- Stikstofrijke bemesting bevordert de ontwikkeling van spintmijten doordat het gewas zacht en aantrekkelijk wordt
- Bij zware aantasting kan het nuttig zijn een aantal dagen voor het uitzetten van de roofmijten eerst **DCM Savon-Protect®** toe te passen om een eerste slag toe te brengen aan de schadelijke mijten
- Bij aanhoudend warm of droog weer na toepassing: water vernevelen over grond van de serre of kas om de luchtvochtigheid te verhogen
- Gebruik geen chemische middelen 6 weken voor of na het toepassen van **DCM Persi-Guard®**
- Hou ook onkruiden in de gaten in de serre of kas. Deze kunnen immers een immense haard van schadelijke organismen huishouden

Resultaat

Uitgezogen spintmijten zijn zichtbaar als bruine, zwarte huidjes.

Uw unieke code voor het bestellen van de natuurlijke vijanden vindt u op de voorkant van deze gebruiksaanwijzing.

Hoe bestellen

- Ga naar **shop.dcm-info.com**
- Voer naast uw unieke code ook alle gevraagde info in.



- Bestellingen geplaatst t.e.m. dinsdag kunnen op zaterdag van diezelfde week opgehaald worden in uw tuincentrum.
- Bewaar zorgvuldig uw aankoopbewijs voor de afhaling.
- Gooi deze gebruiksaanwijzing zeker niet weg. Ze bevat immers nuttige info voor het uitzetten van de beestjes.

Hoe afhalen

- Tijdig geplaatste bestellingen (t.e.m. dinsdag) kunnen de eerstvolgende zaterdag na de besteldatum opgehaald worden.
- Zet de biologische bestrijders na ontvangst zo snel mogelijk uit. Het betreft hier immers levende organismen die slechts beperkt houdbaar zijn in hun verpakking. In het tuincentrum worden deze nuttige organismen in optimale omstandigheden bewaard. De koper dient zijn bestelling binnen de voorziene termijn af te halen. Indien de bestelling niet tijdig wordt opgehaald, kan het tuincentrum niet verantwoordelijk worden gesteld voor een eventuele afname van de kwaliteit van het product. De koper is verantwoordelijk vanaf afhaling van zijn bestelling in het tuincentrum.
- Wanneer er door omstandigheden niet kan worden geleverd wordt u per mail op de hoogte gebracht en zal de levering plaatsvinden op de eerst volgende zaterdag.

Wij wensen jullie alvast **veel succes ...**
en laat nu de natuur haar werk maar doen!

