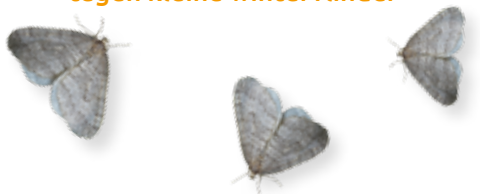




## OPERO-PHEROMONE®

Feromoon  
tegen kleine wintervlinder



Hartelijk dank voor de aankoop van één van onze Naturapy®-producten, producten voor en door de natuur!

unieke code



code unique

De kleine wintervlinder, *Operophtera brumata*, veroorzaakt schade aan heel wat loof- en fruitbomen. Het rupsje voedt zich aan de knoppen en jonge bladeren tijdens het vroege voorjaar. In combinatie met **DCM Delta-Trap** kan dit feromoon zorgen voor een optimale beheersing van een plaag van deze toch wel vraatzuchtige rupsen.

### Plaag: kleine wintervlinder (*Operophtera brumata*)

#### Monitoring & wegvangen: volwassen mot

- Nachtvlinder; duidelijk onderscheid tussen geslacht
- Mannetje: smal bruin lijf met bruingrijze behaarde vleugels met spanwijdte tot 3 cm
- Vrouwtje: 0,8 cm lang, bruin lijf, **vleugelloos!**

#### Schade: rups

- 1,8 cm lang; lichtgroen lichaam met donkergroene ruglijn en 3 witte lijnen langs de zijden; lichtgroene kop
- Vraatschade aan knoppen en jonge bladeren

#### Waardplanten plaag

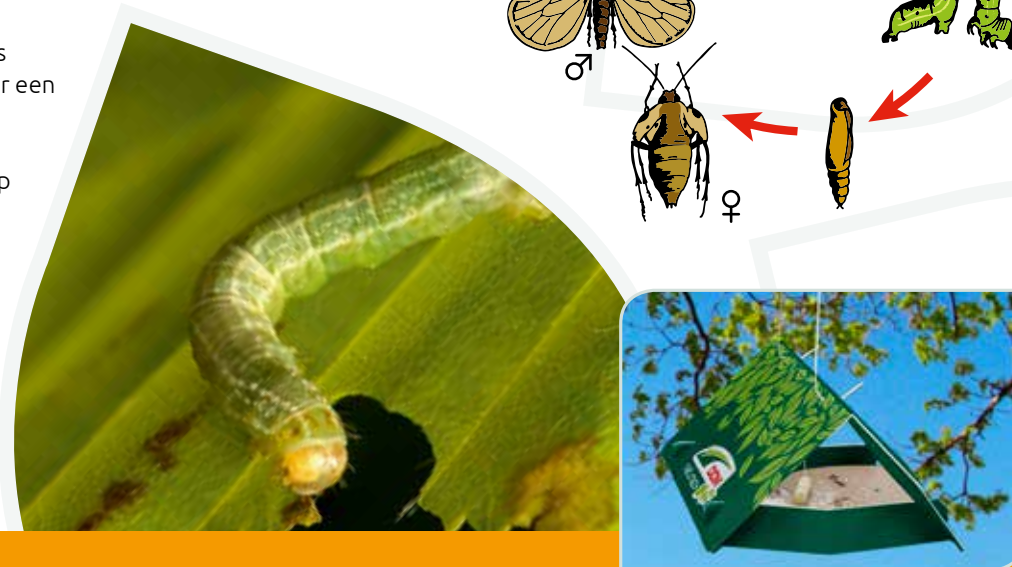
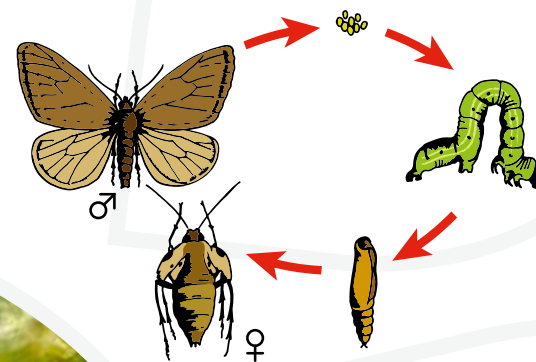
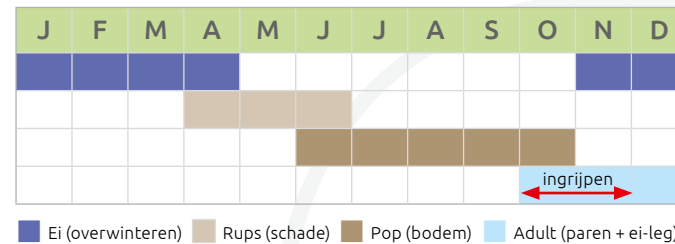
- Loofbomen: eik, esdoorn, es, berk, linde, populier, haagbeuk, wilg,...
- Fruitbomen: appelaar, blauwbessen, veenbessen, kersen,...

#### Levenscyclus

De mannelijke kleine wintervlinders vliegen uit bij valavond op zoek naar een vrouwtje. De vleugelloze vrouwtjes kruipen via de stam in de boom en wachten op de takken in de kruin op de mannetjes. Na het paren leggen de vrouwtjes een 400-tal eitjes, telkens in de buurt van knoppen. De eitjes overwinteren en in het vroege voorjaar komen de eerste rupsjes uit, net wanneer de eerste blaadjes van de bomen uitlopen. Doorgaans kruipt het rupsje in de knoppen en vreet

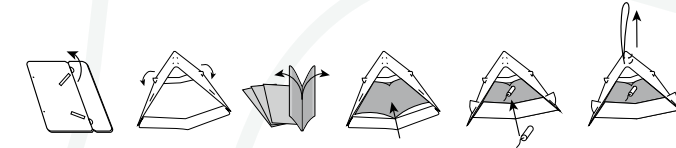
die van binnenuit op. Volgevreten laat het rupsje zich via een zijden draadje tot op de grond zakken om daar te verpoppen. De verpoping duurt ongeveer 3-4 maand waarna de adult in het late najaar tevoorschijn komt.

Tijdens het koude najaar gaat het volwassen mannetje op zoek naar een vrouwtje om te paren en vertrouwt hiervoor volledig op zijn geurzin. Het seksferomoon van het vrouwtje wordt gedetecteerd met de antennen van het mannetje en opgespoord. **DCM Opero-Pheromone®** bevat dit specifiek seksferomoon waardoor het mannetje blindelings naar de val gelokt wordt. Het paren wordt verhinderd waardoor er geen eitjes worden afgezet.



#### Toepassing

- Installeer eerst een **DCM Delta-Trap** in uw fruitboom. Plaats de val zodanig dat ze makkelijk bereikbaar is voor latere controle en het vervangen van de dispenser of het lijmbord.
- Open het niet drogende lijmbord en plaats dit op de bodem van de **DCM Delta-Trap**. Plaats vervolgens centraal op het lijmbord 1 dispenser van **DCM Opero-Pheromone®**. Let op dat je niet met je vingers aan de dispenser komt. Door de minste aanraking hangt er feromoon aan handen of vingers en kan je onbewust op alle later aangeraakte materialen een geurspoor achterlaten. Scheur daarom het zakje open en schudt er één dispenser uit. Hersluit de verpakking en bewaar het tweede feromoon voor de tweede vlucht later op het seizoen of voor het volgende jaar.
- Het feromoon is 6 - 8 weken werkzaam, vervang het dus tijdig.



#### Bewaring

Het resterende feromoondispensertje kan je bewaren in de diepvries of in de koelkast. In de diepvries zijn de feromonen tot 2 jaar na productiedatum houdbaar en in de koelkast 1 jaar. Let wel dat je het zakje goed sluit zodat het feromoon niet kan verdampen!

#### Zichtbaar effect

Controleer de val iedere 2 dagen en vernieuw de lijmplaat wanneer deze vol zit met motten.

Uw unieke code voor het plaatsen van uw bestelling vindt u op de voorkant van deze gebruiksaanwijzing.

#### Hoe bestellen

- Ga naar [shop.dcm-info.com](http://shop.dcm-info.com)
- Voer naast uw unieke code ook alle gevraagde info in.
- Bestellingen geplaatst t.e.m. dinsdag kunnen op zaterdag van diezelfde week opgehaald worden in uw tuincentrum.
- Bewaar zorgvuldig uw aankoopbewijs voor de afhandeling.
- Gooi deze gebruiksaanwijzing zeker niet weg. Ze bevat immers nuttige info.



#### Hoe afhalen

- Tijdig geplaatste bestellingen (t.e.m. dinsdag) kunnen de eerstvolgende zaterdag na de besteldatum opgehaald worden.
- Voor een correcte toepassing en bewaring, volg nauwgezet de instructies vermeld in deze bijsluiter. In het tuincentrum wordt het product in optimale omstandigheden bewaard. De koper dient zijn bestelling binnen de voorziene termijn af te halen. Indien de bestelling niet tijdig wordt opgehaald, kan het tuincentrum niet verantwoordelijk worden gesteld voor een eventuele afname van de kwaliteit van het product. De koper is verantwoordelijk vanaf afhandeling van zijn bestelling in het tuincentrum.
- Wanneer er door omstandigheden niet kan worden geleverd wordt u per mail op de hoogte gebracht en zal de levering plaats vinden op de eerst volgende zaterdag.

*Wij wensen jullie alvast veel succes ... en laat nu de natuur haar werk maar doen!*