



Nématodes contre les larves de l'otiorhynque

JARDIN D'ORNEMENT

KRAUSSI-GUARD®



L'otiorhynque est un ravageur redouté au jardin d'ornement. Pour se nourrir, ses larves grignotent les collets et les racines de plusieurs plantes d'ornement, ce qui peut provoquer la mort des végétaux sensibles. La liste des plantes hôtes de l'otiorhynque est assez longue.

Infestation: otiorhynque (*Otiorhynchus sulcatus*)

Adulte

- Appartient à la famille des charançons ; le nom commun de ce coléoptère est l'otiorhynque sillonné
- Actif pendant la nuit, non volant
- 7 à 10 mm de long; de couleur gris foncé; élytres profondément et finement sillonnés, avec des taches jaune doré
- grignote les feuilles (découpe en demi-cercle aux bordures des feuilles et des fleurs)

Larve

- Jusqu'à ±10 mm de long; de couleur blanc crème avec une tête orangé-brun ; corps courbé et bien segmenté ; dépourvue de pattes
- Racines, tubercules et pied de la plante rongés, ce qui provoque la chute de feuilles et la mort éventuelle

Prédateur naturel: *Steinernema kraussei*

- Vers microscopiques (nématodes) qui tuent les insectes
- Ils pénètrent leur hôte par ses orifices naturels
- Ils infectent leur proie avec des bactéries: celles-ci endorment et tuent l'insecte
- Les nématodes se nourrissent du contenu de l'insecte mort et s'y multiplient

Plantes hôtes

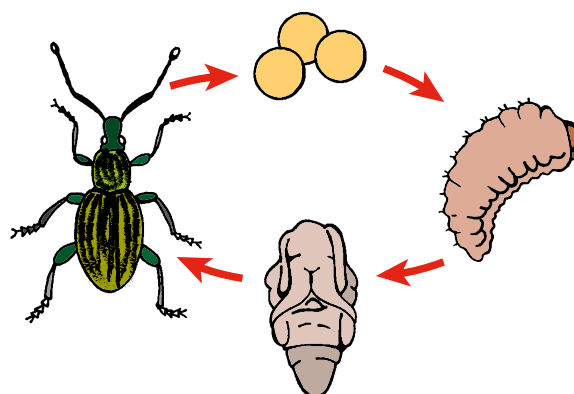
- Potager: fraisiers, myrtiliers, vignes, mûriers, figuiers, framboisiers,...
- Jardin d'ornement : rosiers, hortensias, primevères, rhododendrons, ifs, viburnum, camélia, skimmia, plantes vivaces,...
- Plantes d'orangerie en pot: oliviers, figuiers, citronniers, fuchsias, ...

Cycle de vie

Dès qu'il fait suffisamment chaud au printemps, la larve forme un cocon. Vers la fin mai, les premiers adultes apparaissent. Les mâles sont plutôt rares. Les femelles peuvent pondre des œufs pendant tout l'été, sans s'accoupler. L'otiorhynque pond environ 500 œufs, dispersés dans le sol.

En été, les larves commencent à grignoter les jeunes racines. Au fur et à mesure de leur croissance, elles se nourrissent, jusqu'en automne, de racines de plus en plus grosses pour finalement s'attaquer aussi aux collets. L'otiorhynque hiberne à l'état de larve dans le sol ou dans le terreau de plantes d'orangerie et de plantes en bacs.

Les plantes qui passent l'hiver en serre sont particulièrement sensibles et risquent d'être affectées plus tôt que celles en pleine terre.



Merci d'avoir acheté un produit Naturapy®, une gamme de produits de la nature pour la nature !

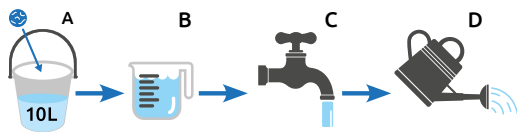
Application

- La meilleure période pour combattre les larves de l'otiorhynque se situe fin août-octobre et, dans un deuxième temps, en mars-mai.
- Les nématodes ne sont pas répartis de façon homogène dans l'emballage: utilisez donc toujours le contenu complet de l'emballage

1) Mélangez correctement le contenu avec 10 L d'eau claire jusqu'à ce que le produit soit complètement dissout



2) Prenez un arrosoir et un récipient gradué, diluez la solution, suivant le tableau ci-dessous, pour atteindre la dose conseillée de 5 millions de nématodes par 10 m². Répétez les étapes B à D jusqu'à ce que toute la surface soit traitée (voir le nombre d'applications).



| produit | contenu | A | B | C | D | applications |
|--------------------------------------|--------------------------|------|-----|-----|------|--------------|
| Kraussi-Guard® 10 m ² | 5 millions de nématodes | 10 L | - | - | 10 L | 1 x |
| Kraussi-Guard® 100 m ² | 50 millions de nématodes | 10 L | 1 L | 9 L | 10 L | 10 x |

Voir les instructions complètes sur le site web www.dcm-info.com

- En cas de forte infestation, doublez la dose jusqu'à 1 million de nématodes par m²
- Evitez une application en plein soleil. Appliquez les nématodes par temps couvert ou en fin de journée
- La **température minimale du sol** pour une action efficace est de $\pm 6^{\circ}\text{C}$
- Remuez régulièrement pendant l'application pour éviter que les nématodes ne se déposent sur le fond de l'arrosoir
- Humidifiez d'abord bien le sol et gardez-le humide pendant au moins 4 semaines après l'application

Mesures préventives

- Les larves de l'otiorhynque peuvent hiberner dans le terreau de plantes d'orangerie et de plantes en bacs; rempotez donc ces plantes tous les deux ans
- Des paillages anguleux comme **DCM Pouzzolane Lava Dekor** permettent de rendre un endroit moins attrayant comme lieu de ponte pour les otiorhynques
- Les otiorhynques adorent les primevères et les plantes des savetiers. Les dommages causés à ces plantes indicatrices trahissent leur présence.

Conservation

- Appliquez les nématodes immédiatement après réception. Si les conditions ne sont pas optimales, conservez le produit dans le réfrigérateur (+- 5° C), voir la date de péremption.

Effet visible

Les larves de l'otiorhynque s'arrêtent de manger et meurent dans le sol. Si les dégâts ne sont pas trop importants, les plantes pourront se rétablir.

Remarques importantes

- Après réception de votre commande, veillez à disperser les prédateurs naturels au plus vite. Il s'agit en effet d'organismes vivants qui n'ont qu'une durée de vie limitée dans leur emballage. Conservez les nématodes utiles de manière adéquate si les conditions d'application ne sont pas optimales.
- Après réception de la confirmation de livraison, vous êtes tenu d'enlever ou réceptionner votre commande. Si la commande n'est pas retirée dans le délai prévu, le centre de jardinage ne peut être tenu responsable d'une éventuelle dégradation du produit. En tant qu'acheteur, vous êtes responsable dès la réception de votre commande à domicile ou au centre de jardinage.
- Veillez à bien suivre les instructions d'utilisation et de conservation du produit figurant sur la notice explicative.

*Nous vous souhaitons beaucoup de succès!
Il suffit maintenant de laisser mère nature faire son travail!*

