



Pruimenmot/wormstekigheid FEROMOON / LOKSTOF

GRAPHO-PHEROMONE®



Hartelijk dank voor de aankoop van één van onze Naturapy®-producten, producten voor en door de natuur!

unieke code



code unique

De Pruimenmot, *Grapholita funebrana* (syn. *Cydia funebrana*), kan grote schade aanbrengen bij verscheidene steenvruchten. Het rupsje boort zich in de vrucht en baant zich een weg naar het centrum. Dankzij het **DCM Grapho-Pheromone®** in combinatie met **DCM Delta-Trap** kan de pruimenmot worden vastgesteld en kan de beste beheersingsstrategie gekozen worden.

Plaaig: Pruimenmot (*Grapholita funebrana* syn. *Cydia funebrana*)

Monitoring: volwassen mot

- Nachtvlinder; tot 1 cm groot
- Grijsbruin
- Bruingrijze voorvleugels met zwarte lijnen en blauwpaarse vlekken

Schade: rups

- Crèmekleurig tot rozerode rups; tot 11 mm met donkerbruine kop
- Vroegtijdige vruchtval, vruchtvraat, verkleuring
- Er verschijnen harsachtige druppels op aangetaste vruchten ter hoogte van de boorgaten van de larve

Waardplanten plaag

- Pruim, mirabel, kers, abrikoos, perzik,...

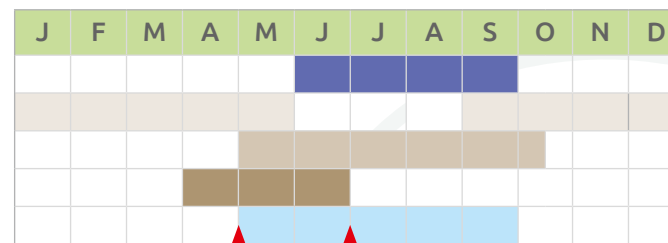
Levenscyclus

De volwassen mot legt per vrucht één eitje. Van zodra de jonge larve uit het eitje tevoorschijn komt, boort ze zich een tunnel door de vruchtwand, richting het hart van de vrucht, de steen. Rond de steen voedt de rups zich met het vruchtvlees. Zodra de rups zich volledig ontwikkeld heeft in de vrucht, kruipt ze er opnieuw uit en laat ze zich op de grond vallen. Vanop de grond gaat ze naar de stam om daar onder de schors een pop van spinsel te vormen.

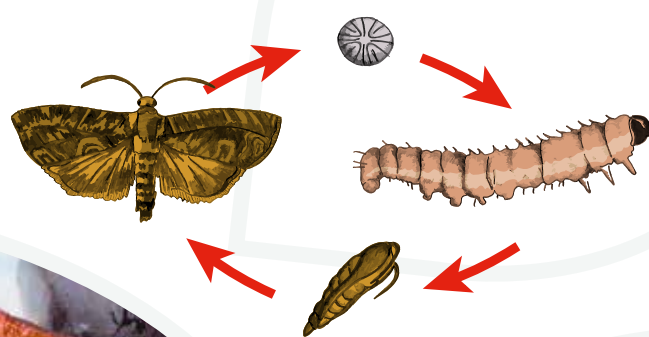
In die pop gebeurt de transformatie van rups tot volwassen mot. Per jaar kunnen 1 tot 3 generaties voorkomen.

Het volwassen mannetje gaat op zoek naar een vrouwtje om te paren en vertrouwt hiervoor volledig op zijn geur. Het seksferomoon van het vrouwtje wordt gedetecteerd en opgespoord. **DCM Grapho-Pheromone®** bevat dit seksferomoon waardoor het mannetje blindelings in de val gelokt wordt en een goede inschatting gemaakt kan worden van de aanwezige motten.

■ Ei ■ Rups (inactief, in cocon) ■ Rups (schade)
■ Pop (bodem) ■ Adult (paren + ei-leg)

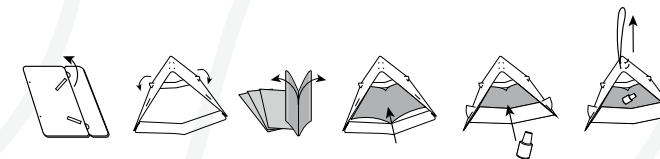


ophangen feromoon vervangen feromoon



Toepassing

- Installeer eind mei een **DCM Delta-Trap** in uw fruitboom. Plaats de val zodanig dat ze makkelijk bereikbaar is voor latere controle en het vervangen van de dispenser of het lijmbord
- Open het niet drogende lijmbord en plaats dit op de bodem van de **DCM Delta-Trap**. Plaats vervolgens centraal op het lijmbord 1 dispenser van **DCM Grapho-Pheromone®**. Let op dat je niet met je vingers aan de dispenser komt. Door de minste aanraking hangt er feromoon aan handen of vingers en kan je onbewust op alle later aangeraakte materialen een geurspoor achterlaten. Scheur daarom het zakje open en schud er één dispenser uit. Hersluit de verpakking en bewaar het tweede feromoon voor de tweede vlucht later op het seizoen of voor het volgende jaar
- Let op! De capsules kunnen in de verpakking in elkaar geschoven zijn waardoor het lijkt dat er maar één capsule aanwezig is probeer ze zonder al te veel aan te raken uit elkaar te krijgen!
- Het feromoon is 6 - 8 weken werkzaam, vervang het dus tijdig



Bewaring

- Het resterende feromoondispensertje kan je bewaren in de diepvries of in de koelkast. In de diepvries zijn de feromonen tot 2 jaar na productiedatum houdbaar en in de koelkast 1 jaar. Let wel dat je het zakje goed sluit zodat het feromoon niet kan verdampen!

Zichtbaar effect

Voor een goede monitoring de val om de 2 dagen controleren en de gevangen motten tellen. Vernieuw de lijmplaat wanneer ze vol motten zit.

Hoe bestellen

- Ga naar de website **www.dcm-info.com/prepaid**
- Gebruik de unieke bestelcode om uw bestelling te plaatsen en vul alle gevraagde info in. Uw unieke code vindt u op de voorkant van deze gebruiksaanwijzing.
- Uw bestelling kan zowel in uw tuincentrum afgehaald als thuis geleverd worden, op de door u gekozen datum.
- Gooi deze gebruiksaanwijzing zeker niet weg. Ze bevat immers nuttige info.



Aandachtspunten

- Hang het feromoon na ontvangst zo snel mogelijk op of bewaar het op gepaste wijze. Het betreft hier immers feromonen die slechts beperkt houdbaar zijn bij kamertemperatuur.
- U dient uw bestelling op de gekozen datum (zoals vermeld op uw bestelbevestiging) af te halen of in ontvangst te nemen. Indien de bestelling niet tijdig wordt opgehaald, kan het tuincentrum niet verantwoordelijk worden gesteld voor een eventuele afname van de kwaliteit van het product. Als koper bent u verantwoordelijk vanaf ontvangst van uw bestelling thuis of in het tuincentrum.
- Volg voor een correcte toepassing en bewaring nauwgezet de vermelde instructies in de bijsluiter op.

*Wij wensen jullie alvast veel succes ...
en laat nu de natuur haar werk maar doen!*