



De fruitmot, *Cydia pomonella*, kan een behoorlijk probleem vormen bij appels en peren (wormstekigheid). Het rupsje boort zich in de vrucht en baant zich een weg naar het klokhuis. Dankzij het **DCM Cydia-Pheromone**® in combinatie met **DCM Delta-Trap** kan de fruitmot worden vastgesteld en kan de beste beheersingsstrategie gekozen worden.

Plaaq: Fruitmot (*Cydia pomonella*)

Monitoring: volwassen mot

- Nachtvlinder; 9 mm lang, spanwijdte van 15 - 20 mm.
- Gespikkeld grijs en bruin
- Afwisselend grijswitte en grijze banden op de vleugels met een bronskleurige plek op het puntje van elke voorvleugel

Schade : rups

- Grijze tot oranjeroze rups tot 20 mm met donkerbruine kop
- Vroegtijdige vruchtval, vruchtvraat, slecht bewaarbare vruchten

Waardplanten plaag

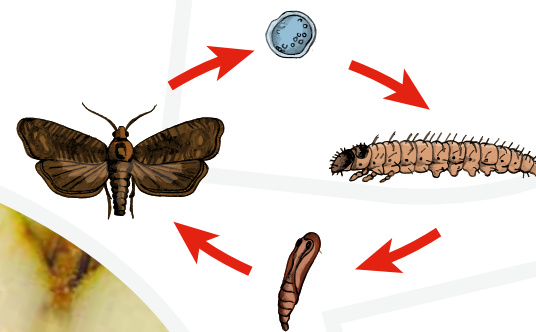
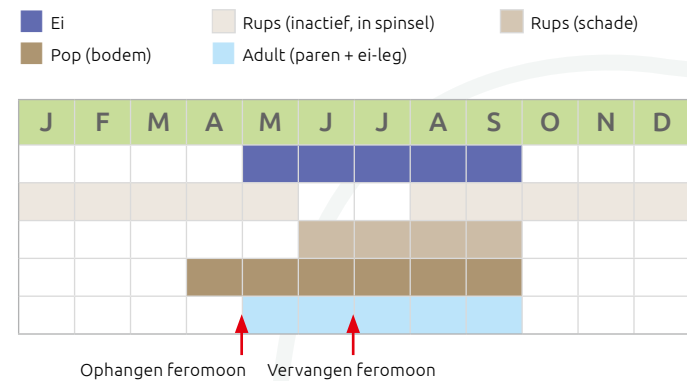
- Appel, peer, walnoot, kweeper, ...

Levenscyclus

De volwassen mot legt haar eitjes op een jonge, ontwikkelende vrucht. Van zodra de jonge larve uit het eitje tevoorschijn komt, boort ze zich een tunnel door de vruchtwand richting het klokhuis. Uitwerpselen hopen zich op aan de buitenzijde van de vrucht en rupsen kunnen van vrucht naar vrucht kruipen. In het klokhuis voedt de rups zich met het vruchtvlees en de zaden. Zodra de rups zich volledig ontwikkeld heeft in de vrucht, kruipt ze er opnieuw uit. Ze laat zich via een draadje zakken om te verpoppen in de bodem of in de schors op

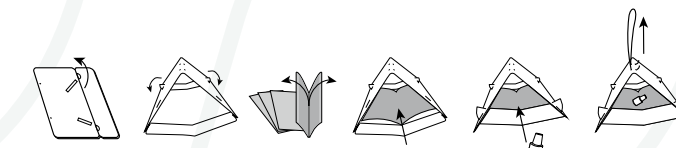
de stam. Naar het voorjaar toe ondergaat ze een transformatie tot volwassen mot. Dankzij het specifiek kleurenpatroon van de vleugels zijn volwassen motten uitstekend gecamoufleerd wanneer ze rusten tegen de stam van een fruitboom.

Het volwassen mannetje gaat op zoek naar een vrouwtje om te paren en vertrouwt hiervoor volledig op zijn geur. Het soortspecifieke seksferomoon van het vrouwtje wordt gedetecteerd en opgespoord. **DCM Cydia-Pheromone**® bevat dit seksferomoon, waardoor het mannetje blindelings naar de val gelokt wordt en een goede inschatting gemaakt kan worden van de aanwezige motten.



Toepassing

- Installeer ten laatste eind april een **DCM Delta-Trap** in uw fruitboom. Plaats de val zodanig dat ze makkelijk bereikbaar is voor latere controle en het vervangen van de dispenser of het lijmbord.
- Open het niet drogende lijmbord en plaats dit op de bodem van de **DCM Delta-Trap**. Plaats vervolgens centraal op het lijmbord 1 dispenser van **DCM Cydia-Pheromone**®. Let op dat je niet met je vingers aan de dispenser komt. Door de minste aanraking hangt er feromoon aan handen of vingers en kan je onbewust op alle later aangeraakte materialen een geurspoor achterlaten. Scheur daarom het zakje open en schud er één dispenser uit. Hersluit de verpakking en bewaar het tweede feromoon voor de tweede vlucht later op het seizoen of voor het volgende jaar.
- Let op! De capsules kunnen in de verpakking in elkaar geschoven zijn waardoor het lijkt dat er maar één capsule aanwezig is probeer ze zonder al te veel aan te raken uit elkaar te krijgen!
- Het feromoon is 6 - 8 weken werkzaam, vervang het dus tijdig.



Bewaring

- Het resterende feromondispensertje kan je bewaren in de diepvries of in de koelkast. In de diepvries zijn de feromonen tot 2 jaar na productiedatum houdbaar en in de koelkast 1 jaar. Let wel dat je het zakje goed sluit zodat het feromoon niet kan verdampen!

Zichtbaar effect

Voor een goede monitoring de val om de 2 dagen controleren en de gevangen motten tellen. Vernieuw de lijmplaat wanneer ze vol motten zit.

Hoe bestellen

- Ga naar de website **www.dcm-info.com/prepaid**
- Gebruik de unieke bestelcode om uw bestelling te plaatsen en vul alle gevraagde info in. Uw unieke code vindt u op de voorkant van deze gebruiksaanwijzing.
- Uw bestelling kan zowel in uw tuincentrum afgehaald als thuis geleverd worden, op de door u gekozen datum.
- Gooi deze gebruiksaanwijzing zeker niet weg. Ze bevat immers nuttige info.



Aandachtspunten

- Hang het feromoon na ontvangst zo snel mogelijk op of bewaar het op gepaste wijze. Het betreft hier immers feromonen die slechts beperkt houdbaar zijn bij kamertemperatuur.
- U dient uw bestelling op de gekozen datum (zoals vermeld op uw bestelbevestiging) af te halen of in ontvangst te nemen. Indien de bestelling niet tijdig wordt opgehaald, kan het tuincentrum niet verantwoordelijk worden gesteld voor een eventuele afname van de kwaliteit van het product. Als koper bent u verantwoordelijk vanaf ontvangst van uw bestelling thuis of in het tuincentrum.
- Volg voor een correcte toepassing en bewaring nauwgezet de vermelde instructies in de bijsluiter op.

Wij wensen jullie alvast veel succes ... en laat nu de natuur haar werk maar doen!

Fruitmot/wormstekigheid FEROMOON / LOKSTOF

CYDIA-PHEROMONE®



Hartelijk dank voor de aankoop van één van onze Naturapy®-producten, producten voor en door de natuur!

unieke code



code unique