



## Buxusmot

### FEROMOON / LOKSTOF

## CYDALIMA-PHEROMONE®



De buxusmot is na taksterfte op buxus de meest gevreesde parasiet. De rupsen van deze mot zijn in staat om in een mum van tijd de buxus kaal te vreten. Door het ophangen van het **DCM Buxusmot feromoon** in combinatie met de **DCM Mottenval** kan de cyclus van de mot perfect opgevolgd worden om alzo een juiste bestrijdingsstrategie te kiezen.

Hang de DCM Mottenval en het DCM Buxusmot feromoon op vanaf half mei en plaats begin augustus opnieuw feromooncapsules in de val zoals hieronder weergegeven met een rode pijl. Enkel de mannelijke motten worden aangetrokken door het feromoon en alzo gevangen in de DCM Mottenval. Vanaf het moment dat er motten gevangen worden dienen de planten nauwlettend geïnspecteerd te worden op aanwezigheid van rupsen.

### Plaaig: Buxusmot (*Cydalima perspectalis*)

#### Monitoring volwassen mot

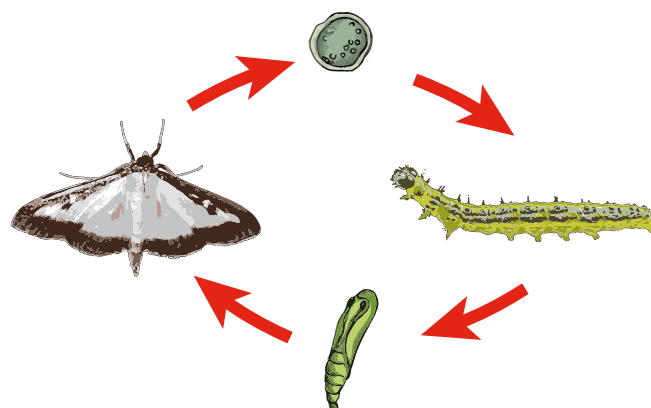
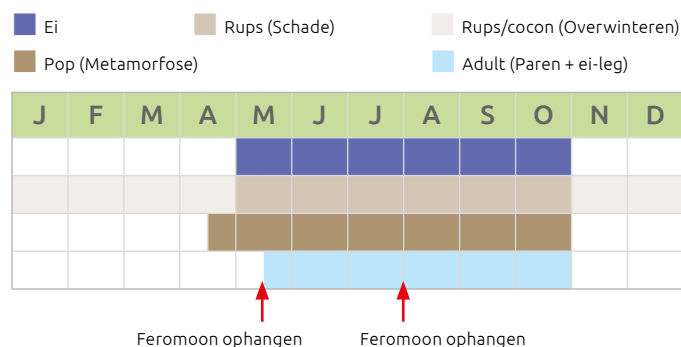
- Nachtvlinder: 4 – 4,5 cm grote mot (spanwijdte)
- Crèmewit met donkere goudbruine vleugelrand

#### Schade : rups

- Donkergroene rups (tot 3,5 – 4 cm) met overlangse donkere strepen en zwarte kop
- Beginnende aantasting is te herkennen aan weggeschaapt bladmoes. Bij zware aantasting veel uitwerpselen onder de plant
- Op korte tijd volledige kaalvraat!

### Levenscyclus

Er komen minstens twee generaties voor per jaar waarbij de rupsen van de laatste generatie overwinteren. Dit maakt de bestrijding extra complex daar er drie momenten zijn in het seizoen om op een degelijke manier de rupsen te lijf te gaan. Respectievelijk voorjaar, zomer en najaar. Na een aantal vervellingen en massale vraat verpoppen de rupsen. Deze perfect gecamoufleerde poppen spinnen zich samen met een takje en wat blaadjes in en zijn quasi onvindbaar. Na enige tijd komen de motten uit. Na een paringsvlucht worden er eitjes gelegd en begint heel het verhaal opnieuw. De eerste generatie motten komt voor in het late voorjaar (eind mei – juni), de tweede generatie in de zomer (augustus – september). Deze momenten zijn zeer belangrijk voor de monitoring van de buxusmot.



Hartelijk dank voor de aankoop van één van onze Naturapy®-producten, **producten voor en door de natuur!**



## Toepassing

- Installeer een **DCM Mottenval** in uw tuin, deze hoeft niet onmiddellijk in de buurt van uw buxus te hangen. Hang of plaats de val zodanig dat ze makkelijk bereikbaar is voor latere controle en het vervangen van de dispenser(s). Plaats ze bij voorkeur op een hoogte van 75-150 cm.



- Instaleer de DCM Mottenval zoals aangegeven in de figuur. Plaats 1 dispenser van het feromoon in het korfje bovenaan in de val en plaats bij voorkeur ook een feromoon in het 2e korfje en druk dit in de voorziene uitsparing in het onderste deel van de val. Zo wordt het feromoon het meest efficiënt verspreid en bekomt men een optimale monitoring.
- Giet eventueel een weinig water in de val en voeg een druppel zeep toe om te vermijden dat de motten kunnen ontsnappen vóór dat je ze kan tellen. Dit water mag de feromooncapsule niet raken!

- Vermijd contact tussen de dispenser(s) en uw vingers. Door de minste aanraking hangt er feromoon aan handen of vingers en kan u onbewust op alle later aangeraakte materialen een geurspoor achterlaten.
- Let op! De capsules lijken opengemaakt te kunnen worden maar dienen gesloten gebruikt te worden. De feromonen worden vrijgesteld doorheen de wand van de capsule.
- Het feromoon is 6 - 8 weken werkzaam, vervang het dus tijdig.

## Bewaring

- Een feromoondispenser kan u bewaren in de diepvries of in de koelkast. In de diepvries zijn de feromonen tot 2 jaar houdbaar en in de koelkast 1 jaar. Let wel dat u het zakje goed sluit zodat het feromoon niet kan verdampen!

## Zichtbaar effect

- Controleer de val regelmatig, tel het aantal motten en ledig de val wanneer deze vol zit.

## Aandachtspunten

- Hang het feromoon na ontvangst zo snel mogelijk op of bewaar het op gepaste wijze. Het betreft hier immers feromonen die slechts beperkt houdbaar zijn bij kamertemperatuur.
- Na ontvangst van de leveringsbevestiging dient u de bestelling af te halen of in ontvangst te nemen. Indien de bestelling niet tijdig wordt opgehaald, kan het tuincentrum niet verantwoordelijk worden gesteld voor een eventuele afname van de kwaliteit van het product. Als koper bent u verantwoordelijk vanaf ontvangst van uw bestelling thuis of in het tuincentrum.
- Volg voor een correcte toepassing en bewaring nauwgezet de vermelde instructies in de bijsluiting op.

*Wij wensen jullie alvast **veel succes...**  
en laat nu de natuur haar werk maar doen!*

