



APHIDI-GUARD®

Tegen bladluizen in de serre/kas



Hartelijk dank voor de aankoop van één van onze Naturapy®-producten, producten voor en door de natuur!

unieke code



code unique

Dankzij het gebruik van 2 verschillende organismen, worden de krachten gebundeld en wordt er een ideale mix gevormd voor een optimale bestrijding van bladluizen. **DCM Aphidi-Guard®** bevat poppen van sluipwespen en van galmuggen. Met hun grote mobiliteit en uitstekend zoekgedrag vullen sluipwespen perfect de vraatzuchtige larven van de galmug aan.

Plaa: Bladluizen

- Er bestaan honderden bladluisoorten in de natuur
- Stekend-zuigend insect met bolvormig tot peervormig lichaam
- Vaakst zichtbaar op de onderzijde van bladeren, op knoppen en jonge scheuten
- Prikken plantencellen aan waarna ze die leeg zuigen. De plant verzwakt en de groei remt af
- Scheiden honingdauw uit waarop zich roetdauwschimmel kan ontwikkelen

Bestrijder: *Aphidius colemani*

- Behoort tot de sluipwespfamilie
- Slanke, zwarte sluipwesp met bruine poten, gemiddeld 2 mm groot
- Grote mobiliteit en uitstekend zoekgedrag: ideaal voor preventieve beheersing van bladluizen
- Parasiteert een breed spectrum

Bestrijder: *Aphidoletes aphidimyza*

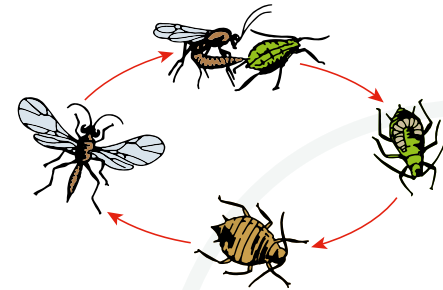
- Behoort tot de galmugfamilie
- Ongeveer 2,5 mm lang met lange poten en slank lijf
- Larve tussen 0,3 à 1 mm groot; aanvankelijk transparant maar verkleurt naargelang de voeding oranje, roze, bruin, groen; verpopt in de bodem
- Onschadelijk voor planten

Waardplanten bladluis

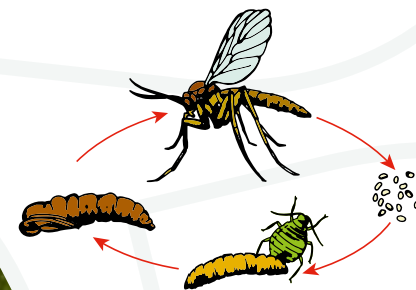
- In de serre/kas: tomaat, komkommer, aubergine, paprika,...
- In de moestuin: bonen, aardappel, kool, spinazie,...
- In de siertuin: rozen, lupine, beukenhaag, sierstruiken, ...

Levenscyclus

Het vrouwtje van de *Aphidius* buigt haar achterlijf onder haar poten door waarna ze de bladluis aanprikkt met haar legboor en een eitje injecteert. Ieder vrouwtje kan gedurende haar leven tot 100 eitjes afleggen. Uit het eitje komt een larve die de bladluis van binnenuit opeet. Geparasiteerde bladluizen sterven en vormen perkamentkleurige opgeblazen mummies waaruit nieuwe sluipwespen ontluiken die opnieuw actief op zoek zullen gaan naar bladluizen. De sluipwespen kunnen zich goed ontwikkelen bij een temperatuur van 18 à 25°C. Een complete levenscyclus duurt 10 dagen tot 2 weken.



Van bij het ontluiken kunnen de vraatzuchtige *Aphidoletes*larven meteen bladluizen aanvallen. De *Aphidoletes* kan als larve tot 100 bladluizen leegzuigen. Het verpoppen vindt vervolgens plaats in een vochtige bodem waarna een nachttactieve adult verschijnt. Het vrouwtje gaat vervolgens heel gericht op zoek naar bladluiskolonies om aldaar verse eitjes te leggen. Dit aantal kan variëren van 100 tot 150 eitjes per vrouwtje. De gewenste ontwikkelingstemperatuur ligt tussen 15°C en 30°C.



Toepassing

De geleverde verpakking bevat een buisje met poppen van *Aphidius* en een buisje met poppen van *Aphidoletes* vermengd met een draagstof.

- De poppen van sluipwesp (*Aphidius*) dienen verdeeld te worden (met de draagstof) over de verschillende **Naturapy® boxen**. De boxen worden best op de plaats gehangen met de grootste aantasting.
- Het potje van de galmuggen (*Aphidoletes*) mag gewoon opengeschroefd op de grond geplaatst worden. Plaats het op een beschaduwde plek om uitdroging te voorkomen. De uitgekomen ♂ en ♀ galmuggen paren na ontluiking en de ♀ kunnen dan van hieruit in het gewas vliegen om eitjes te leggen in de bladluiskolonies.



Tips:

- Galmuggen bevinden zich vaak aan de onderzijde van de onderste bladeren, het is verstandig om deze niet te snel te verwijderen.
- Gebruik geen chemische insecticiden 6 weken voor of na het toepassen van **DCM Aphidi-Guard®**.
- Bescherm eveneens het gewas tegen mieren met bv. **DCM Diaterrants®**. Mieren verdedigen bladluizen tegen hun belagers zoals sluipwespen en galmuggen.
- Haal **DCM Yellow Trap** gele vangplaten weg: *Aphidius* sluipwespen worden hierdoor aangetrokken. **DCM Blue Trap** blauwe vangplaten hebben geen nefast effect.

Waarnemen

Ongeveer 14 dagen na uitzetten van de **DCM Aphidi-Guard®** kunnen bladluis-mummies worden waargenomen. Hieruit zullen binnenkort nieuwe sluipwespen ontluiken, die op hun beurt weer nieuwe bladluizen zullen parasiteren. De door galmuggen uitgezogen bladluizen zijn waarneembaar als witte lege huidjes (vervellingen).

Uw unieke code voor het bestellen van de natuurlijke vijanden vindt u op de voorkant van deze gebruiksaanwijzing.

Hoe bestellen

- Ga naar **shop.dcm-info.com**
- Voer naast uw unieke code ook alle gevraagde info in.
- Bestellingen geplaatst t.e.m. dinsdag kunnen op zaterdag van diezelfde week opgehaald worden in uw tuincentrum.
- Bewaar zorgvuldig uw aankoopbewijs voor de afhandeling.
- Gooi deze gebruiksaanwijzing zeker niet weg. Ze bevat immers nuttige info voor het uitzetten van de beestjes.



Hoe afhalen

- Tijdig geplaatste bestellingen (t.e.m. dinsdag) kunnen de eerstvolgende zaterdag na de besteldatum opgehaald worden.
- Zet de biologische bestrijders na ontvangst zo snel mogelijk uit. Het betreft hier immers levende organismen die slechts beperkt houdbaar zijn in hun verpakking. In het tuincentrum worden deze nuttige organismen in optimale omstandigheden bewaard. De koper dient zijn bestelling binnen de voorziene termijn af te halen. Indien de bestelling niet tijdig wordt opgehaald, kan het tuincentrum niet verantwoordelijk worden gesteld voor een eventuele afname van de kwaliteit van het product. De koper is verantwoordelijk vanaf afhandeling van zijn bestelling in het tuincentrum.
- Wanneer er door omstandigheden niet kan worden geleverd, wordt u per mail op de hoogte gebracht en zal de levering plaatsvinden op de eerst volgende zaterdag.

Wij wensen jullie alvast **veel succes...**
en laat nu de natuur haar werk maar doen!